

Zinkdruckguss / Zinc die-casting

Zink (Zn) ist ein weiches, silbrig-weißes Metall und ein vergleichsweise junger Werkstoff, der noch viel Potential für die Entwicklung bietet.

Zink mit Aluminiumanteilen legiert, wird für das Zinkdruckgussverfahren genutzt. Hierbei ist insbesondere der relativ niedrige Schmelzpunkt von Vorteil. Ein gutes Formfüllungsvermögen der Werkzeuge erlaubt Präzisionsguss und Dünnwandgießen mit anspruchsvollen Geometrien. Dadurch kann das Bauteilgewicht reduziert und gleichzeitig die wertvollen Eigenschaften des Zinks, wie z.B. die guten Voraussetzungen zur Oberflächenbehandlung und die abschirmenden Eigenschaften genutzt werden. Für Kleinteile im Fahrzeug- und Maschinenbau ist Zink ein sehr geeignetes Material.

Zink ist zudem witterungsbeständig, da es sich an feuchter Luft mit einer schützenden Zink-Karbonat-Schicht überzieht, die bläulich schimmert. Durch diese Oxidschicht ist es auch in Wasser sehr beständig. Für Stahlkonstruktionen wird die Feuerverzinkung als hochwertiges und langlebiges Schutzsystem angewendet. Von Säuren, Salzlösungen und Laugen wird es unter Freisetzung von Wasserstoffgas recht leicht angegriffen und oxidiert.

Zinc (Zn) is soft, silvery-white metal and relatively recently discovered material which still offers substantial potential for development.

Zinc alloyed with aluminium components is used for the zinc die-casting process in which the relatively low melting point is particularly beneficial. Good mould filling capacity of the tools used permits precision casting and thin-walled casting involving highly complex geometries. This allows the structural weight to be reduced and at the same time the beneficial properties of zinc, such as good conditions for surface treatment and good shielding properties, to be brought to bear. Zinc is a highly suitable material for small components used in automotive and mechanical engineering applications.

It is also weather resistant, as in humid air it develops a protective zinc carbonate layer with a blue shimmer. This oxidation layer is highly resistant also in water. For steel constructions, hot-dip galvanizing is used as a high-quality, durable protection system. It comes easily under attack from acids, saline solutions and alkalis and tends to oxidize with the release of hydrogen gas.



Inhaltsübersicht / Overview

Winkel und Winkel-Kabelverschraubungen aus Zinkdruckguss			Elbows and elbow cable glands made of zinc die-casting		
		Seite			Page
Winkel	21.6xxM	60	Elbow	21.6xxM	60
Winkel-Kabelverschraubung	21.7xxM	61	Elbow cable gland	21.7xxM	61

Winkel / Elbow

21.6xxM

Aufbau

Winkel	Zinkdruckguss, galv. vernickelt
Feststellmutter	Messing CuZn39Pb3, galv. vernickelt
O-Ring	Nitrilkautschuk NBR
Anschlussgewinde	metrisch, nach EN 60423

Eigenschaften

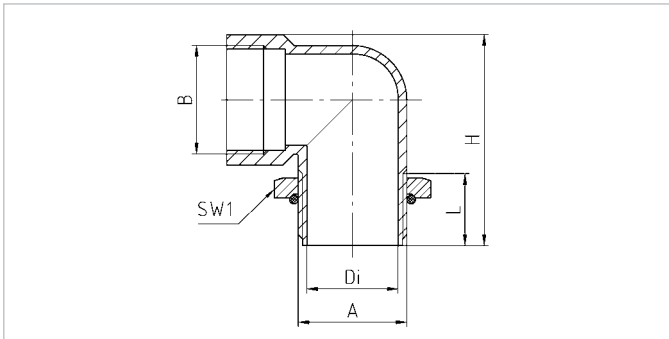
	Einsatz in Installationsbereichen mit engen Platzverhältnissen durch kompakte Baumaße, Feststellmutter ermöglicht die Einstellung jeder beliebigen Position,
Temperaturbereich	-20°C / +100°C
Schutzart	max. IP68 abhängig von der Kombination mit anderen Komponenten

Configuration

Elbow	Zinc die-casting, nickel-plated
Locknut	Brass CuZn39Pb3, nickel-plated
O-ring	Nitrile rubber NBR
Connecting thread	metric as per EN 60423

Properties

	for application in installation areas with small amounts of space due to construction dimensions, locknut allows adjustment in any position,
Temperature range	-20°C / +100°C
Protection grade	max. IP68 dependent on the combination with other components



Merkmale

Characteristics

A	B	L	SW1	H	Di		Art.-Nr. / Part No.
		mm	mm	mm	mm		
M16x1,5	M16x1,5	16	22	38	12,2	100	21.616M
M20x1,5	M20x1,5	16	26	42	16	50	21.620M
M25x1,5	M25x1,5	16,5	34	48,5	21	50	21.625M
M32x1,5	M32x1,5	18,5	40	57,5	27,6	25	21.632M
M40x1,5	M40x1,5	19	50	67	35	10	21.640M

Winkel-Kabelverschraubung / Elbow cable gland

21.7xxM

Aufbau

Druckschraube	Messing CuZn39Pb3, galv. vernickelt
Druckringe	Stahl, verzinkt
Dichtring	SBR/NBR, ausschneidbar
Winkel	Zinkdruckguss, galv. vernickelt
Feststellmutter	Messing CuZn39Pb3, galv. vernickelt
O-Ring	Nitrilkautschuk NBR
Anschlussgewinde	metrisch, nach EN 60423

Configuration

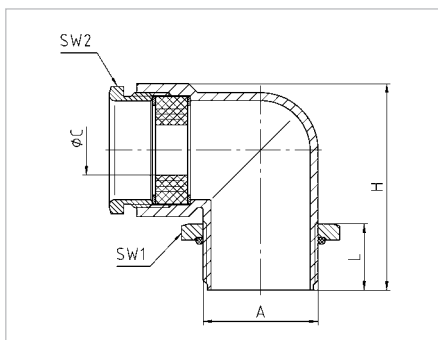
Pressure screw	Brass CuZn39Pb3, nickel-plated
Washers	Steel, zinc-plated
Sealing ring	SBR/NBR, multiple perforation
Elbow	Zinc die-casting, nickel-plated
Locknut	Brass CuZn39Pb3, nickel-plated
O-ring	Nitrile rubber NBR
Connecting thread	metric as per EN 60423

Eigenschaften

	Einsatz in Installationsbereichen mit engen Platzverhältnissen durch kompakte Baumaße, Feststellmutter ermöglicht die Einstellung jeder beliebigen Position,
Temperaturbereich	-20°C / +100°C
Schutzart	IP55

Properties

	for application in installation areas with small amounts of space due to constructions dimensions, locknut allows adjustment in any position,
Temperature range	-20°C / +100°C
Protection grade	IP55



Merkmale

Characteristics

A	ØC*	L	SW1	SW2	H		Art.-Nr. / Part No.
	mm	mm	mm	mm	mm		
M16x1,5	5 - 9	16	22	16	38	100	21.716M
M20x1,5	7 - 12	16	26	20	42	50	21.720M
M25x1,5	8,5 - 15	16,5	34	25	48,5	50	21.725M
M32x1,5	14 - 20	18,5	40	32	57,5	25	21.732M
M40x1,5	19 - 25	19	50	40	67	10	21.740M

* Der maximale Klemmbereich ist abhängig von der Kabel- und Montageart.

* The maximum clamping range is dependent on type of cable and assembling.