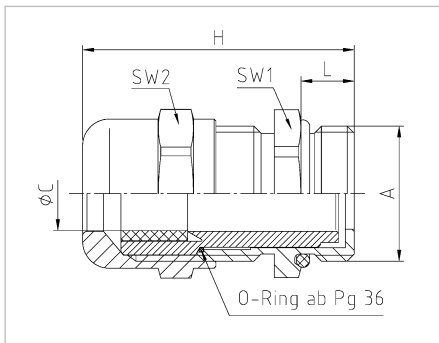


Aufbau	
Hutmutter	Messing CuZn39Pb3, galv. vernickelt
Lamelleneinsatz	Polyamid PA6 V-2
Dichtring	Polychloropren-Nitrilkautschuk CR/NBR
Zwischenstützen	Messing CuZn39Pb3, galv. vernickelt
O-Ring	Nitrilkautschuk NBR
Anschlussgewinde	Pg, nach DIN 40430

Configuration	
Dome nut	Brass CuZn39Pb3, nickel-plated
Lamellar insert	Polyamide PA6 V-2
Sealing ring	Polychloroprene-Nitrile rubber CR/NBR
Gland body	Brass CuZn39Pb3, nickel-plated
O-ring	Nitrile rubber NBR
Connecting thread	Pg as per DIN 40430

Eigenschaften	
	für Kabel und Leitungen mit Schirmung, integrierte Zugentlastung, Verdrehenschutz, großer Dicht- und Klemmbereich
Temperaturbereich	-20°C / +100°C
Schutzart	IP68 - 5 bar

Properties	
	for cables with shielding, integrated anchorage, protection against twisting, wide sealing and clamping range
Temperature range	-20°C / +100°C
Protection grade	IP68 - 5 bar


Merkmale
Characteristics

Anschlussgewinde		Standardlänge						Connecting thread		standard length			
A	øC	L	SW1	SW2	H							Art.-Nr. / Part No.	
	mm	mm	mm	mm	mm								
Pg 7	3 - 6,5	5	14	14	24		100					50.007/EMV	
Pg 9	4 - 8	6	17	17	29		100					50.009/EMV	
PG 11	5 - 10	6	20	20	29,5		100					50.011/EMV	
Pg 13,5	6 - 12	6,5	22	22	31,5		50					50.013/EMV	
Pg 16	10 - 14	6,5	24	24	31,5		50					50.016/EMV	
Pg 21	13 - 18	7	30	30	34		25					50.021/EMV	
Pg 29	18 - 25	8	40	40	39		25					50.029/EMV	
Pg 36	24 - 32	9	50	50	45		10					50.036/EMV	
Pg 42	30 - 38	10	57	57	49		5					50.042/EMV	
Pg 48	34 - 44	10	64	64	52		5					50.048/EMV	

PERFECT EMV-Kabelverschraubung / PERFECT EMC-cable gland
50.1xx/EMV/R
Aufbau

Hutmutter	Messing CuZn39Pb3, galv. vernickelt
Lamelleneinsatz	Polyamid PA6 V-2
Dichtring / Außenteil	Polychloropren-Nitrilkautschuk CR/NBR
Dichtring / Innenteil	Evoprene TPE
Zwischenstützen	Messing CuZn39Pb3, galv. vernickelt
O-Ring	Nitrilkautschuk NBR
Anschlussgewinde	NPT

Eigenschaften

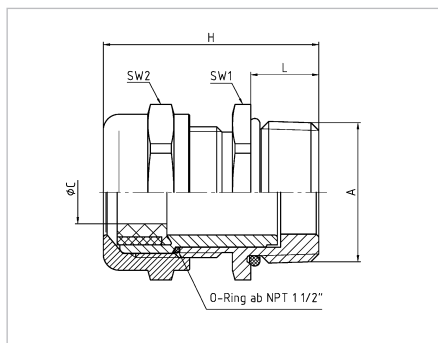
	für Kabel und Leitungen mit Schirmung, integrierte Zugentlastung, Verdrehschutz, großer Dicht- und Klemmbereich
Temperaturbereich	-20°C / +100°C
Schutzart	IP68 - 5 bar

Configuration

Dome nut	Brass CuZn39Pb3, nickel-plated
Lamellar insert	Polyamide PA6 V-2
Sealing ring / outer part	Polychloroprene-Nitrile rubber CR/NBR
Sealing ring / inner part	Evoprene TPE
Gland body	Brass CuZn39Pb3, nickel-plated
O-ring	Nitrile rubber NBR
Connecting thread	NPT

Properties

	for cables with shielding, integrated anchorage, protection against twisting, wide sealing and clamping range
Temperature range	-20°C / +100°C
Protection grade	IP68 - 5 bar


Merkmale
Characteristics

Anschlussgewinde		Standardlänge					Connecting thread		standard length		Art.-Nr. / Part No.
A	ØC	L	SW1	SW2	H						
	mm	mm	mm	mm	mm						
NPT 1/4"	3 - 9	8	17	17	33	100				50.114/EMV/R	
NPT 3/8"	3 - 9	8	20	20	33	100				50.138/EMV/R	
NPT 1/2"	5 - 13	10	24	24	37,5	100				50.112/EMV/R	
NPT 3/4"	8 - 16	11	30	30	40,5	50				50.134/EMV/R	
NPT 1"	12 - 21	14	40	40	44	50				50.110/EMV/R	
NPT 1 1/4"	16 - 27	14	50	50	47	25				50.1114/EMV/R	
NPT 1 1/2"	21 - 35	15	55	55	55,5	25				50.1112/EMV/R	
NPT 2"	27 - 48	15	65	65	57,5	10				50.1200/EMV/R	

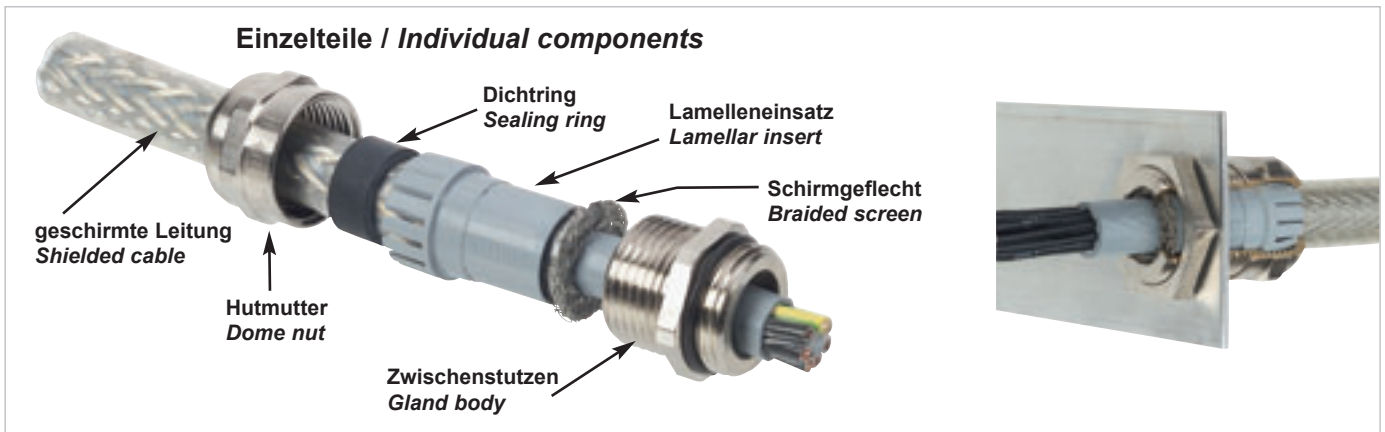
PERFECT EMV-Kabelverschraubung / PERFECT EMC-cable gland

Grundlagen, Montageablauf

Unsere **PERFECT EMV-Kabelverschraubung Typ 50.0xx/EMV** ermöglicht eine lückenlose und durchgängige Kontaktierung. Die Hutmutter und der Lamelleneinsatz werden einfach auf die Leitung geschoben. Der freigelegte Leitungsschirm wird um den Lamelleneinsatz gefalzt und darauf steckt man den Zwischenstutzen. Durch das Aufschrauben der Hutmutter wird der Leitungsschirm großflächig zwischen dem verdrehgesicherten Lamelleneinsatz und dem Zwischenstutzen verpresst. Dadurch entsteht ein sehr guter und vor äußeren Umwelteinflüssen geschützter metallischer Kontaktbereich der Leitungsschirmung über den Zwischenstutzen zum Gehäuse.

Fundamentals, assembly instruction

Our **PERFECT EMC cable gland type 50.0xx/EMV** ensures continuous contacting without gaps. The dome nut and the lamellar insert are simply pushed onto the lead. The exposed cable shield is folded around the lamellar insert, and the gland body is then pushed on. The screw-fitting of the dome nut ensures that the cable shield is pressed over a large surface between the torsion-protected lamellar insert and the gland body. The result is a very good metal contact area of the cable shield via the gland body to the housing protected from external environmental influences.



Montageablauf

1. Außenmantel der Leitung abtrennen und Schirmgeflecht je nach Leitungsdurchmesser auf ca. 10-15 mm freilegen.
2. Hutmutter und Lamelleneinsatz mit Dichtring auf die Leitung schieben.
3. Schirmgeflecht rechtwinklig (90°) nach außen biegen
4. Schirmgeflecht in Richtung Außenmantel umfalzen, d. h. nochmals um 180° umbiegen
5. Zwischenstutzen bis zum Schirmgeflecht aufstecken und kurz um die Leitungsachse hin- und herdrehen
6. Lamelleneinsatz mit Dichtring in den Zwischenstutzen schieben und Verdrehenschutz einrasten
7. Hutmutter fest aufschrauben

Assembly instruction

1. Cut off outer cable sheath and expose braided screen over a length of approx. 10 - 15 mm, depending on the cable diameter.
2. Push dome nut and lamellar insert with sealing ring on to the cable.
3. Bend braided screen outwards at a right angle (90°).
4. Fold braided screen towards outer sheath, i.e. by another 180°.
5. Push gland body up to braided screen and turn briefly around both sides of the cable axis.
6. Push lamellar insert with sealing ring into gland body and snap anti-rotation element into place.
7. Firmly screw on dome nut.

Prüfbericht EMV

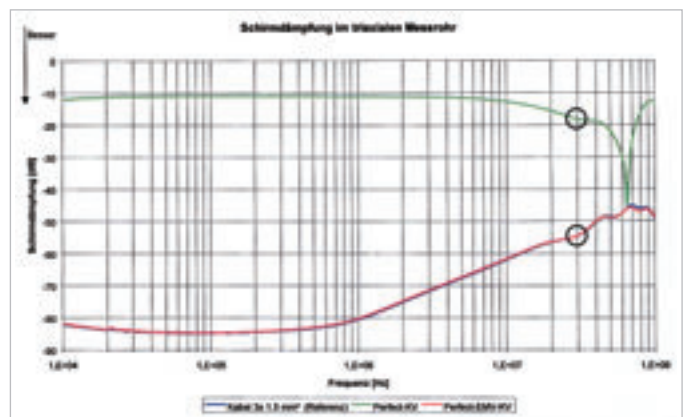
Unsere PERFECT EMV-Kabelverschraubungen Typ 50.0xx/EMV wurden durch den VDE in Anlehnung an die VG-Norm VG 95373 Teil 40 auf Kopplungswiderstand und Schirmdämpfung geprüft und zertifiziert. Bei Bedarf überlassen wir Ihnen gern den kompletten Prüfbericht.

EMC test report

Our PERFECT EMC cable glands type 50.0xx/EMV have been tested and certified by the VDE according to the VG standard 95373 Part 40 for transfer impedance and shield attenuation. On request, we will be pleased to provide you with a copy of the complete test report.

Schirmdämpfung PERFECT EMV-KV, PERFECT-KV und Referenzkabel bis 30 MHz logarithmische Frequenzskalierung. Der 30 MHz-Punkt ist markiert.

Shield attenuation PERFECT EMC-cable gland, PERFECT cable gland and reference cable up to 30 MHz logarithmic frequency scaling. The 30 MHz point is marked.



PERFECT Kabelverschraubung / PERFECT cable gland

Hinweis auf weitere Varianten

Unsere PERFECT Kabelverschraubung aus Messing bieten wir Ihnen auch als

- PERFECT Ex-Kabelverschraubung und
- PERFECT EMV-Ex-Kabelverschraubung

Durch die Kombination mit einer speziell geformten Hutmutter kann ein noch besserer Biegeschutz erreicht werden.

Bitte fordern Sie unseren Katalog „EX-KABELVERSCHRAUBUNG“ an.

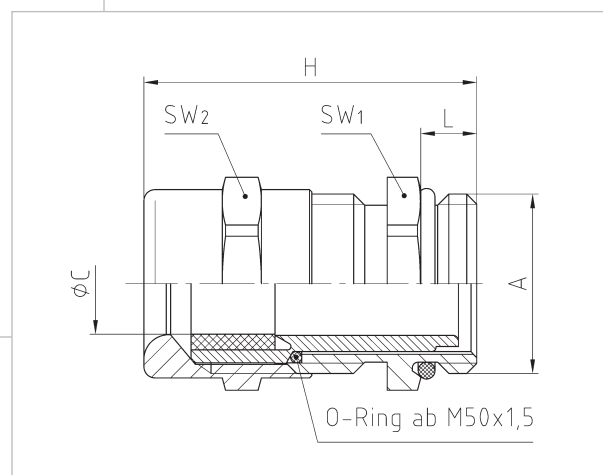
Reference to other variants

Our PERFECT cable gland in brass is also offered in a

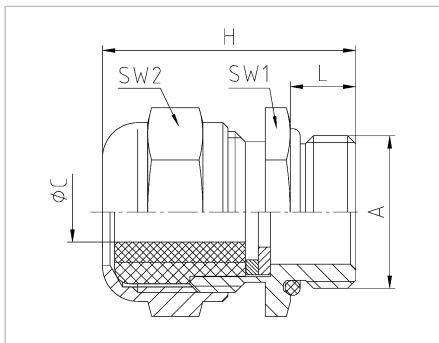
- PERFECT Ex-proof and a
- PERFECT EMC/Ex-proof version

By combination with a specially shaped dome nut, even better bending protection can be achieved.

Please ask for a copy of our "EX-PROOF CABLE GLAND" catalogue.



Aufbau		Configuration	
Hutmutter	Messing CuZn39Pb3, galv. vernickelt	Dome nut	Brass CuZn39Pb3, nickel-plated
Dichteinsatz	Polychloropren-Nitrilkautschuk CR/NBR	Sealing insert	Polychloroprene-Nitrile rubber CR/NBR
Druckringe	Messing, galv. vernickelt	Washers	Brass, nickel-plated
Zwischenstützen	Messing CuZn39Pb3, galv. vernickelt	Gland body	Brass CuZn39Pb3, nickel-plated
O-Ring	Nitrilkautschuk NBR	O-ring	Nitrile rubber NBR
Anschlussgewinde	Pg, nach DIN 40430	Connecting thread	Pg as per DIN 40430
Eigenschaften		Properties	
	für Kabel und Leitungen mit Schirmung, großer Dichtbereich		for cables with shielding, wide sealing range
Temperaturbereich	-30°C / +110°C	Temperature range	-30°C / +110°C
Schutzart	IP68 - 1 bar (30 Min.)	Protection grade	IP68 - 1 bar (30 min.)



Merkmale							Characteristics	
Anschlussgewinde		Standardlänge					Connecting thread standard length	
A	øC	L	SW1	SW2	H		Art.-Nr. / Part No.	
	mm	mm	mm	mm	mm			
Pg 9	5 - 9,5	6,5	18	18	25	100	100980/4-10	
Pg 11	5 - 12	8	20	20	29,5	50	101180/5-12	
Pg 13,5	9 - 15	8	24	24	30,5	50	101380/8-15	
Pg 16	8 - 15	8	24	24	31	50	101680/8-15	