

Nichtrostende Edelstähle sind speziell legierte Stähle aus Eisen (Fe) mit einem Mindestgehalt von 10,5% Chrom (Cr) sowie weiteren Legierungselementen (z.B. Ni=Nickel oder Mo=Molybdän).

Gegenüber unlegierten Stählen weisen Sie eine deutlich verbesserte Korrosionsbeständigkeit und Langlebigkeit auf. Edelstähle besitzen eine hohe Festigkeit und Zähigkeit und gute Verarbeitungseigenschaften.

Im Laufe der Zeit haben Hersteller und Verarbeiter unterschiedliche Synonyme wie V2A, V4A oder INOX verwendet.

Eindeutig werden nichtrostende Edelstähle mit der zugeordneten Werkstoffnummer und der genormten Kurzbezeichnung, die Angaben zur chemischen Zusammensetzung macht, spezifiziert.

Unsere Edelstahl-Kabelverschraubungen fertigen wir aus dem nichtrostendem Edelstahl 1.4305 (X10CrNiS18-9).



*Stainless steels are specially alloyed steel qualities made of iron (Fe) with a minimum content of 10.5% chrome (Cr), as well as other alloy elements (such as Ni=Nickel or Mo=Molybdenum).*

*Compared to non-alloyed steel types, it demonstrates substantially improved corrosion resistance and a long service life. Stainless steels are high-strength, tenacious materials with good processing properties.*

*Over time, manufacturers and processors have coined a variety of different synonyms such as V2A, V4A or INOX.*

*Stainless steels are unambiguously specified with the assigned material number and the standardized code name, which indicates its chemical composition.*

*Our stainless steel cable glands are produced from the rustproof stainless steel quality 1.4305 (X10CrNiS18-9).*

## Inhaltsübersicht / Overview

Kabelverschraubungen und Zubehörteile aus Edelstahl			Seite	Cable glands and accessories made of stainless steel			Page
WADI Kabelverschraubung, Pg mit Viton-Dichteinsatz	1290xx	<b>60</b>		WADI cable gland, Pg Viton sealing insert	1290xx	<b>60</b>	
Sechskantmutter, Pg	1292xx	<b>61</b>		Hexagonal locknut, Pg	1292xx	<b>61</b>	

**Aufbau**

Hutmutter	Edelstahl 1.4305
Dichteinsatz	Fluorkautschuk FKM (Viton)
Druckring	Messing, galv. vernickelt
Zwischenstützen	Edelstahl 1.4305
O-Ring	Fluorkautschuk FKM (Viton)
Anschlussgewinde	Pg, nach DIN 40430

**Eigenschaften**

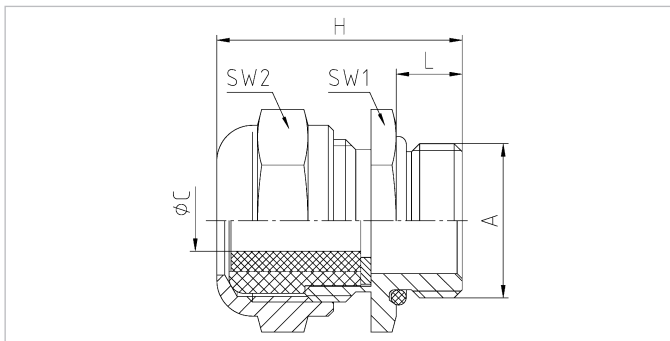
	besonders geeignet für den Einsatz bei hoher Temperatur, Dichteinsatz beständig gegen Chemikalien, Lösungsmittel und Öle, großer Dichtbereich, montagefreundlich
Temperaturbereich	-18°C / +200°C
Schutzart	IP65

**Configuration**

Dome nut	Stainless steel 1.4305
Sealing insert	Fluorine rubber FKM (Viton)
Washer	Brass, nickel-plated
Gland body	Stainless steel 1.4305
O-ring	Fluorine rubber FKM (Viton)
Connecting thread	Pg as per DIN 40430

**Properties**

	especially suitable for high temperature applications, sealing insert is resistant against chemicals, solvents and oil, wide sealing range, easy-to-install
Temperature range	-18°C / +200°C
Protection grade	IP65


**Merkmale**

Anschlussgewinde Standardlänge

A	ØC mm	$\frac{H}{L}$ mm	SW1 mm	SW2 mm	H mm	
Pg 7	4 - 7	6	14	14	22	50
Pg 9	5 - 10	6,5	19	19	23,5	50
Pg 11	7 - 12	6	22	22	24	50
Pg 13,5	7 - 15	6	24	24	27	50
Pg 16	7 - 15	6	24	24	27	50
Pg 21	9 - 20	7,5	32	32	30,5	25

**Characteristics**

Connecting thread Standard length

Art.-Nr. / Part No.

129007
129009
129011
129013
129016
129021